

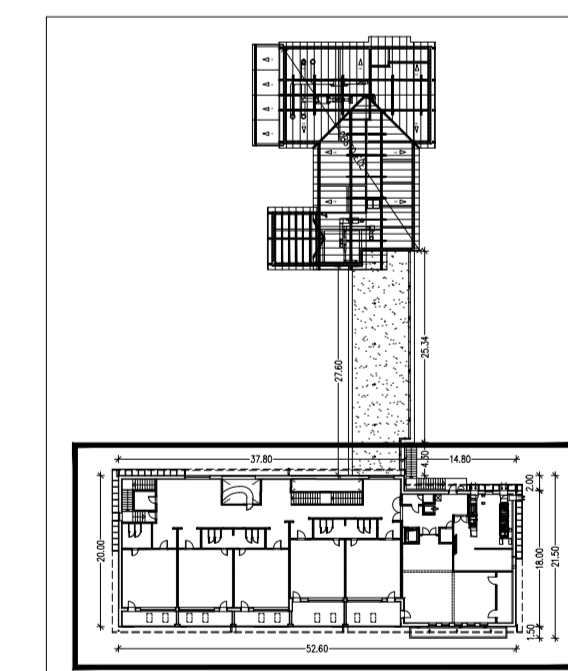
NADSTROPJE

- zunanja montažna lesena stena
- notranja montažna lesena stena
- dodatni jekleni profili v stenah
- dodatni leseni profili v stenah
- KO, PC** komunikacijska omara, požarna centrala
- PVO** požarna vrata v pokroju ODPRTO - vezano na požarno centralo (v primeru požara se zaprejo) in funkcionalno kot požarna vrata
- EV** evakuacijska vrata - vezana na požarno centralo (budi se za zaklenjena, se v primeru požara odkleneta)
- DO** okno za odvod dima iz požarnega stopnišča - vezano na požarno centralo

DOZIDAVA

Št.	Opis	Material	Ploščina
1	lokalni prostor	linolej	177,40 m ²
1a	dodatni prostor za dejavnosti otrok	linolej	
1a1-1a5	vstopna raba	linolej	
1b	hodnik	linolej, keramika	26,10 m ²
2	shramba rekvizitov	linolej	6,70 m ²
3	požarno stopnišče	kamen	16,15 m ²
4	sanitarnje	keramika	12,00 m ²
5	igralnica	linolej	55,30 m ²
5a	terasa	keramika	14,50 m ²
6	igralnica	linolej	55,30 m ²
6a	terasa	keramika	14,60 m ²
7	igralnica	linolej	55,30 m ²
7a	terasa	keramika	15,50 m ²
8	sanitarnje	keramika	20,75 m ²
9	sanitarnje	keramika	20,75 m ²
10	igralnica	linolej	55,30 m ²
10a	terasa	keramika	22,70 m ²
11	igralnica	linolej	55,30 m ²
11a	terasa	keramika	23,75 m ²
12	športna igralnica	linolej	110,25 m ²
13	shramba	linolej	13,40 m ²
14	cičila	keramika	3,00 m ²
15	stropnica	keramika	71,70 m ²
16	odprti jasek (osebno dvigalo)		2,80 m ²
17	čistilni jasek (kuhnijsko dvigalo)		1,68 m ²
18	sanitarnje	keramika	3,95 m ²
SKUPAJ:			854,88 m²

DOZIDAVA VRTCA HOČE



TLORIS NADSTROPJA - osnovni del
M 1:50

region 8000 SPLETNE Ceste pri trzinu 15, SI-1000 Ljubljana			
Direktor: Maja Vokal-Belak, univ.dipl.inž.arh.			
Objekt: Dopisilna vrtna Hoče			
Investitor: Občina Hoče-Slivnica, Paharska cesta 15, 2311 Hoče			
Vrsta projekta: PZ Vrsta načrta: Načrt arhitekture			
Vsebinska raba: TLORIS NADSTROPJA - osnovni del			
Ident. št. OP:0532 A Odgovorni projektant: Nataša Filipič, univ.dipl.inž.arh.			
Sodelavci: Milja Batkovič			
Datum: mar. 2018	Merilo: 1:50	Št. projekta: 3195/A-17	Št. načrta: 3195/A-17
Zap. št. Sprememba/dopolnilov:		Odgovorna oseba:	
		Datum:	