

Ponudba turističnega ribolova v Občini Hoče Slivnica

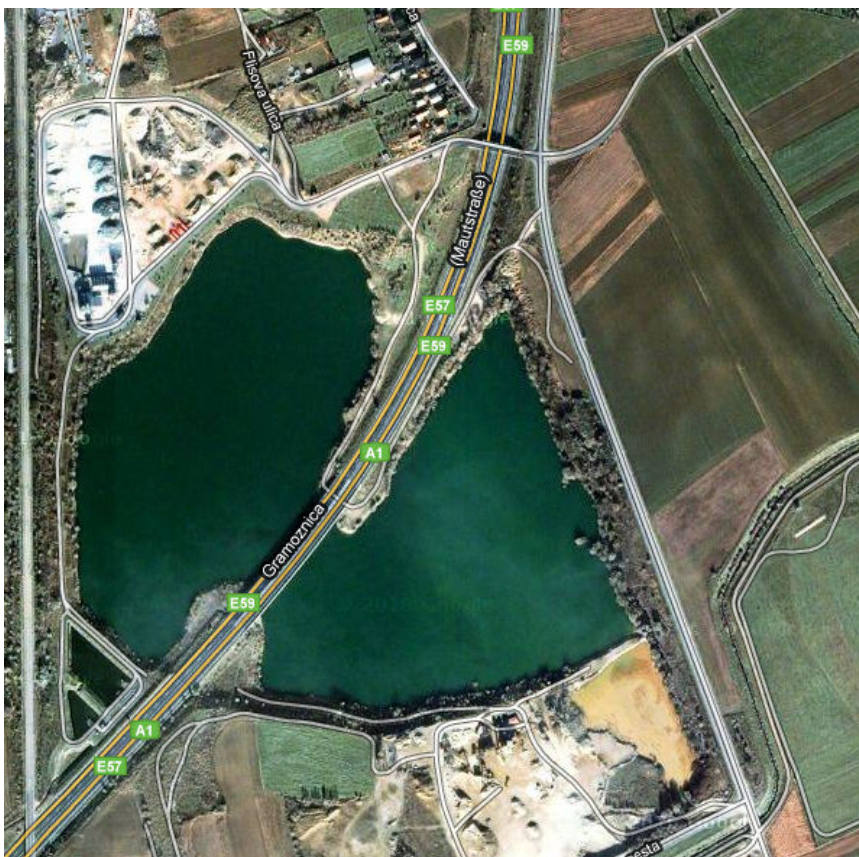
Številnim turističnim privlačnostim, ki so že do sedaj privabljale mnoge turiste v prijazno naravo Pohorja, vinogradov in turističnih domačij v občini, se je zadnji čas pridružila še pestra ponudba turističnega ribolova v številnih ribolovnih objektih Ribiške družine Maribor, ki kot koncesionar mariborskega ribiškega okoliša želi tudi prispevati k razvoju tega specifičnega turizma.

Vodni objekti v občini Hoče-Slivnica so nastali kot stranski učinek črpanja gramoza, izsuševanja ali pa za potrebe namakanj. Že sam nastanek vodnega telesa nakazuje na specifičen način ribolova ki ga lahko izvajamo saj pogojuje tudi, kot življenjski prostor, vrsto in gostoto rib ki lahko živijo v njem.

Ribiška družina Maribor vabi vse ribiče turiste, da preživijo kak ribolovni dan v teh, za pravega ribiča, prečudovitih objektih, da si ob njih naberejo novih moči in pustijo za vodo vse skrbi delovnih dni. In kaj vam ponujamo?

V Sloveniji je le malo občin, ki bi na tako malem prostoru imele toliko lepih voda s tako pestrim načinom ribolova in s tako različno stopnjo staranja vodnih površin.

GRAMOZNICA HOČE



Gramoznica leži ob avtocesti in ob cesti za letališče, če v križišču v Rogozi krenemo proti letališču.

Gre za gramoznico, ki se napaja z dravsko podtalnico in vodami Pohorja. Zato je voda izredno čista in relativno hladna zaradi izredne globine – tudi do 8 m.

Voda je naseljena s kapitalnimi krapji, najdejo se pa tudi rdečeočke, srebrni koreselj pa tudi kak somič plava v njej.

Primerna je za zahtevne ribiče, ki izvajajo ribolov z obtežilnikom, širina pa omogoča mete tudi preko 200 m. V neposredni bližini so številna prenočišča, tako da je omogočen večdnevni ribolov, kar zlasti cenijo pravi kraparji.

Ribolov je dovoljen vsak dan od sončnega vzhoda do zahoda, za organizirane skupine pa je dovoljen tudi nočni ribolov. Ribolov je dovoljen le na način ujemi (fotografiraj, stehtaj) – izpusti.

Cena dnevne ribolovne karte je 10 € in jo lahko kupite ob prihodu pri gospodarju objekta. Predhodno lahko najavite svoj prihod na telefon 041 349 518.

RIBNIK SLIVNICA



Ribnik leži med Hočami in Slivnico sredi idiličnega pohorskega gozda ob stari cesti med Hočami in Slivnico. Bogato je naseljen s krapji težkimi do 5 kg, veliko pa je tudi ščuk in smučev.

Zaradi svoje starosti in globine je zlasti primeren za ribolov s plovcem, pa tudi z obtežilnikom se da loviti. Ob objektu je manjša ribiška hišica, tako da se da v njej prevedriti, pa tudi kak piknik si lahko organizira družina ki spremlja ribiča ta dan.

Ribolov je dovoljen vsak dan od sončnega vzhoda do zahoda.

Cena dnevne ribolovne karte je od 8 do 14€, odvisno od načina ribolova in jo lahko kupite neposredno na lovnem mestu.

Predhodno lahko najavite svoj prihod na telefon 031 675 219.

RIBNIK UNIVERZE V HOČAH



Ribnik leži ob plantaži jablan na obrobju naselja v Zgornjih Hočah, možen pa je tudi dostop iz Pivole.

Ribnik je gosto naseljen s kapitalnimi krapci in krapci do teže 5 kg, lahko dostopen in primeren za ribolov s plovcem in za talni ribolov.

Ribolov je možen vsak dan, cena ribolovne dovolilnice je 6 € in tržna cena ulovljenega krapa, če se ribič odloči da ga bo uplenil.

Predhodno lahko najavite svoj prihod na telefon 051 387 433.

HOTINJSKI RIBNIKI



Hotinjska ribnika se nahajata ob Cesti za Agrarno v Hotinji vasi. Do ribnika je možen dostop z avtomobilom. Ribnik je v bistvu usedalnik, zato je v njem tudi struktura rib temu primerna. Prevladuje srebrni koreselj, veliko je krapov in amurjev.

Ribnik je zlasti primeren za začetnike, ki si želijo pridobiti nekaj znanj in izkušenj za zahtevnejše načine ribolova. Priporočamo ribolov s plovcem ob uporabi tradicionalnih vab – kuruza, kruh, kostni črvi...

Ribolov je možen vsak dan, cena ribolovne dovolilnice je 8 €. Ribolovno karto lahko kupite ob prihodu na lovno mesto pri gospodarju objekta.

Predhodno lahko najavite svoj prihod na telefon 070 821 559.

Predsednik RD Maribor
Bojan Javornik